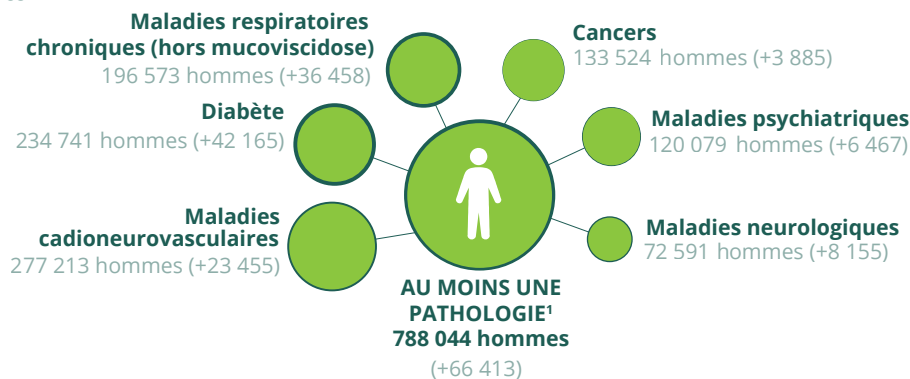
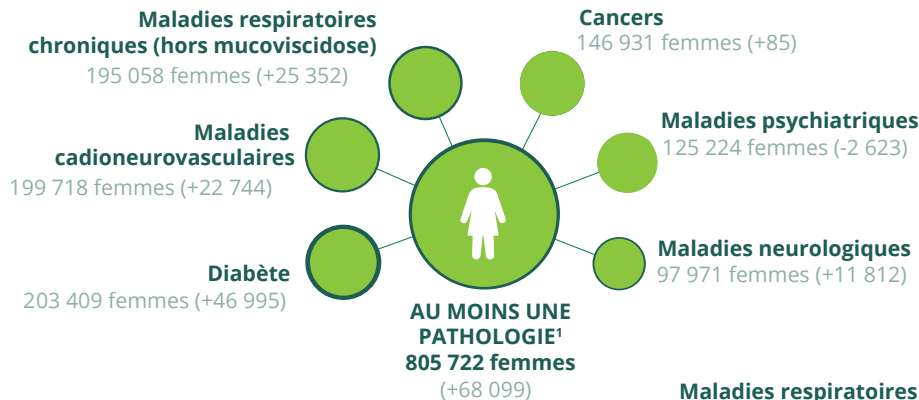


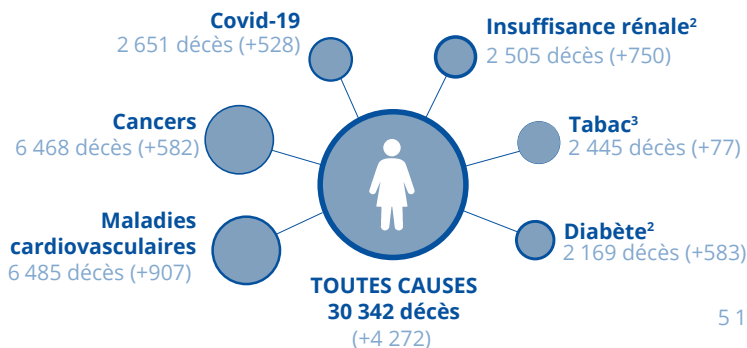
PRINCIPALES PATHOLOGIES et CAUSES DE DÉCÈS selon le sexe



MORBIDITÉ en 2022

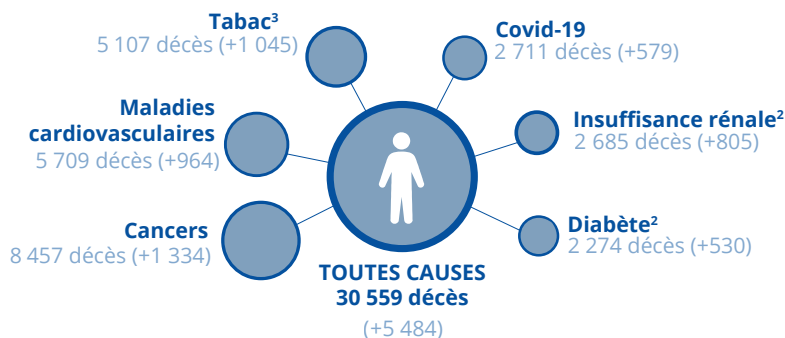


¹ parmi 49 pathologies identifiées dans la cartographie des pathologies. La cartographie est un outil, produit par la Cnam, d'analyse des pathologies et des dépenses repérables dans le système national des données de santé (SNDS).



² décès considérés en cause principale, causes associées et comorbidités.

³ sont considérées, les trois causes de décès majoritairement imputables au tabagisme : le cancer de la trachée, des bronches et du poumon, la bronchopneumopathie chronique obstructive (BPCO) et les cardiopathies ischémiques.



MORTALITÉ en moyenne annuelle en 2020-2022

Taux standardisé sur l'âge des Hauts-de-France...

● ...identique ou plus faible que celui de la France hexagonale

● ...plus élevé que celui de la France hexagonale

Plus l'écart entre le niveau régional et le niveau national est élevé, plus le contour foncé du cercle est épais.

La valeur présentée correspond au nombre de cas (décès/pathologies) relevés en Hauts-de-France et celle qui figure entre parenthèses au nombre de cas en plus (ou en moins) en Hauts-de-France du fait des taux plus élevés (ou plus faibles) observés au regard de la France.

Aide à la lecture : Chez les femmes, la première cause de mortalité correspond aux maladies cardiovasculaires avec 6 485 décès en moyenne annuelle sur la période 2020-2022, suivi des cancers avec 6 468 décès (graphique en bas à gauche). Dans les deux cas, une surmortalité en regard de la France hexagonale est relevée ; si la situation régionale était similaire à celle du niveau national (en standardisant suivant l'âge), ce sont respectivement pour les deux causes précédemment énoncées 907 et 582 décès qui auraient pu être évités. La lecture est analogue pour les graphiques autour de la morbidité.

Sources : Inserm, CépiDc, SNDS - cartographie des pathologies, Insee - Exploitation : OR2S